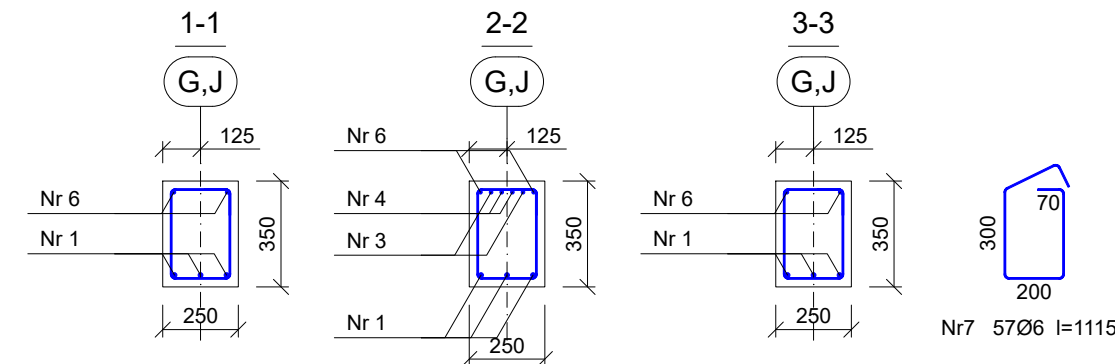
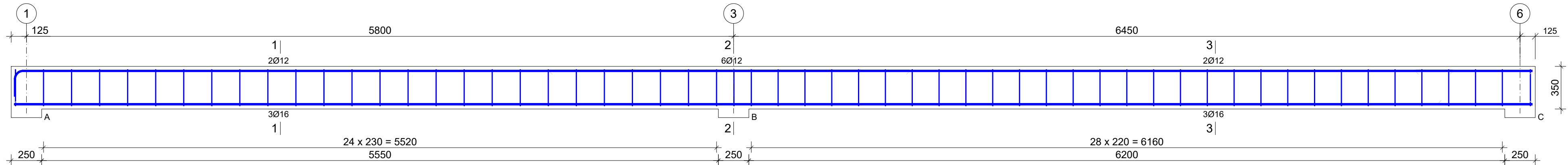


Zbrojenie belki żelbetowej - Bż53

Wykonać 2 szt.

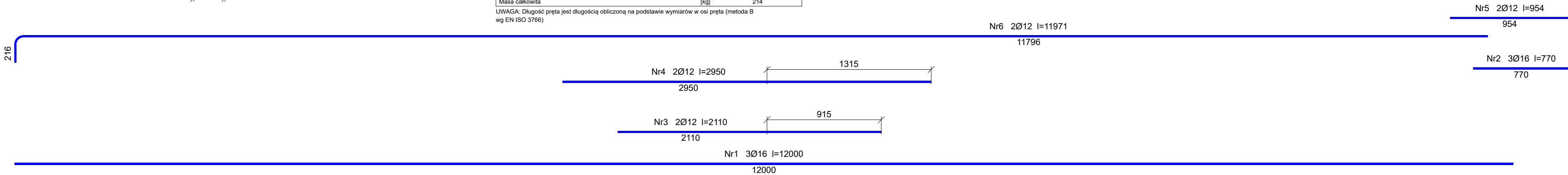


Wykaz prętów

Nr	Średnica [mm]	Długość [mm]	Liczba [szt.]			Długość całkowita [m]		
			prętów w 1 elemencie	elementów	całkowita prętów	B500SP		
						Ø6	Ø12	Ø16
Zbrojenie belki żelbetowej - Bz53 - wykonać 2 szt.								
1	16	12000	3	2	6			72,00
2	16	770	3	2	6			4,62
3	12	2110	2	2	4		8,44	
4	12	2950	2	2	4		11,80	
5	12	954	2	2	4		3,82	
6	12	11971	2	2	4		47,88	
7	6	1115	57	2	114	127,11		
Długość całkowita wg średnic						[m]	127,2	72,0
Masa 1 m pręta						[kg/m]	0,222	0,888
Masa prętów wg średnic						[kg]	28,2	63,9
Masa prętów wg gatunków stali						[kg]		213,1
Masa całkowita						[kg]		214

UWAGA: Długość pręta jest długością obliczoną na podstawie wymiarów w osi pręta (metoda B wg EN ISO 3766)

Beton C25/30 (B30)
Stal B500SP
Otulina c_{nom}=25 mm



INWESTOR: GMINA MIASTO ZAKOPANE UL. KOŚCIUSZKI 13, 34-500 ZAKOPANE		ADRES INWESTYCJI: ul. Sabają 10 34-500 Zakopane nr dz. ewid. 611	
BUDOWA PRZEDSZKOLA I ŻŁOBKA WRAZ Z ZAGOSPODAROWANIEM TERENU I INFRASTRUKTURĄ TECHNICZNĄ ORAZ ROZBIÓRKA ISTNIEJĄCEGO PRZEDSZKOLA			
JEDNOSTKA PROJEKTOWA: SILESIA Architekci ul. Rolna 43, 40-555 Katowice, tel. 032 745 24 24, 601 639 719	Wykonawcy: Projektował: inż. Tomasz Bober Sprawdził:	UPRAWNIENIA: SLK/3234/POOK/10 upr.bud. w specjalności konstrukcyjno-budowlanej do projektowania bez ograniczeń	PODPIS:
UWAGI: WYMIAROWANIE /mm/	Zbrojenie belek żelbetowych Bż53	BRANŻA: KONSTRUKCJA	SKALA 1:25
DATA: 03.03.2025	FAZA: PROJEKT WYKONAWCZY	NUMER ARKUSZA:	Kw.77